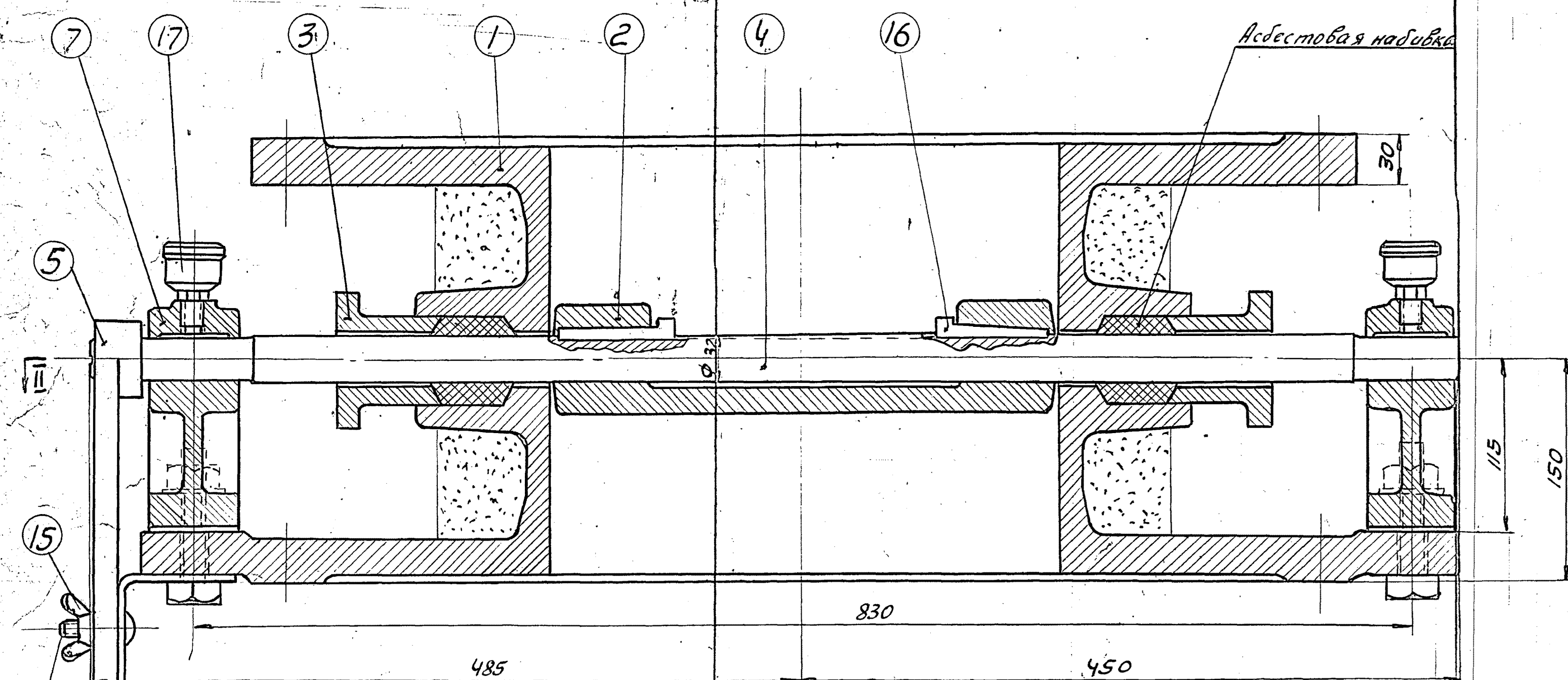
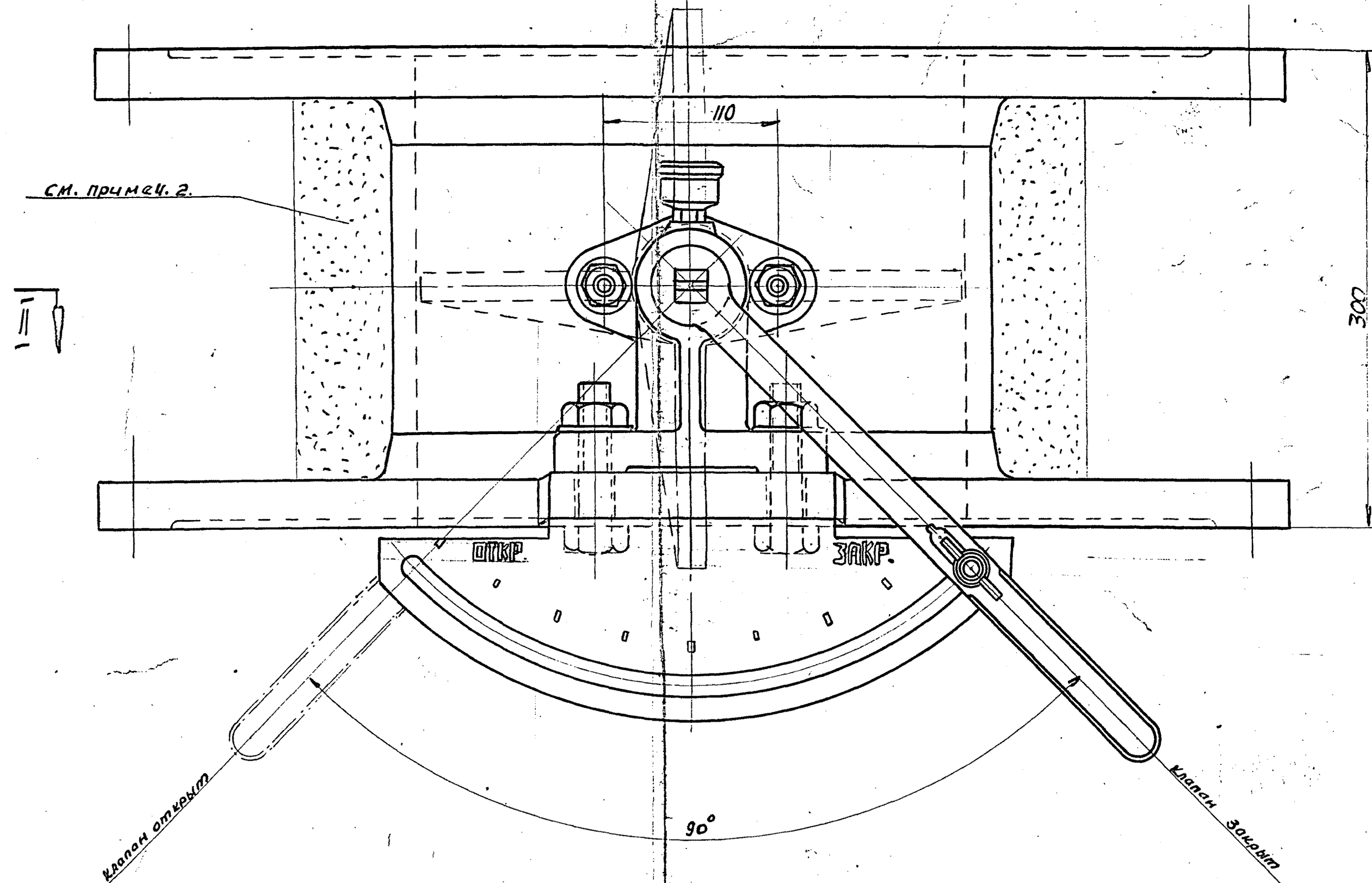
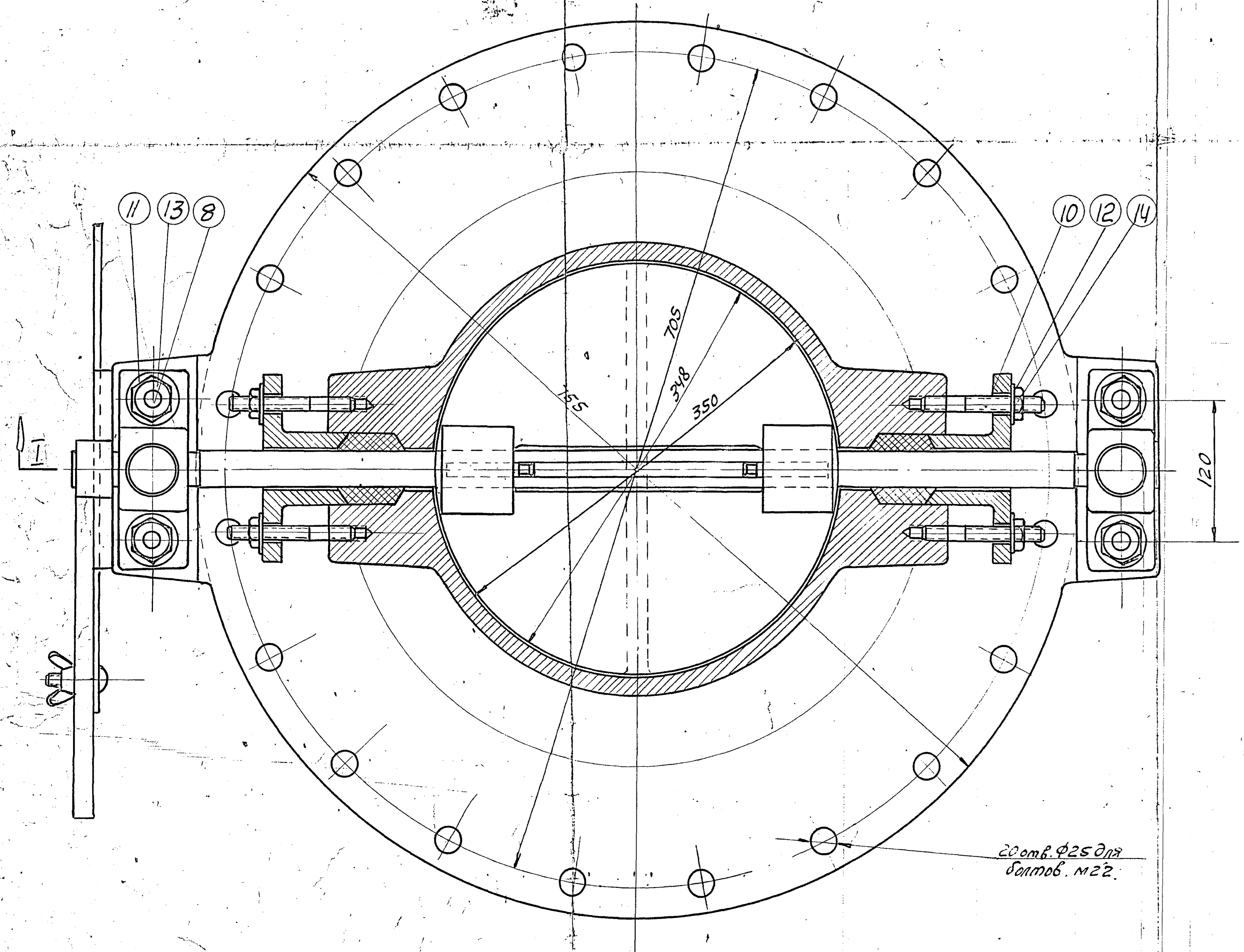


01648-УН

Разрез I-I



Разрез II-II



ПРИМЕЧАНИЯ:

1. Материалы деталей 1, 2, 4 и 16:

№ поз.	Наименование деталей	Рабочая температура, °С	Материал
1	Корпус клапана	до 400 400-700	сч. 15-32 Высококремнистый чугун типа СЧЛ
2	Клапан	до 400 400-700	сч. 15-32 Высококремнистый чугун типа СЧЛ
4	Вал	до 400 400-700	Ст. 5 91
16	Шпонка клинов. врезная с головкой 10x8x60.	до 400 400-700	Ст. 6 91

Рабочую температуру и материал указанных деталей необходимо указывать на установочном чертеже дросселя.

Химический состав	C	Si	Mn	S	P	S
Высококремнистый чугун типа СЧЛ	2,8-3,0%	55-65%	0,8%	0,5-1,0%	0,23-0,4%	0,1%

2. Дроссель изливается асбестобетонной массой (ОСТ-314) толщиной 60 мм.

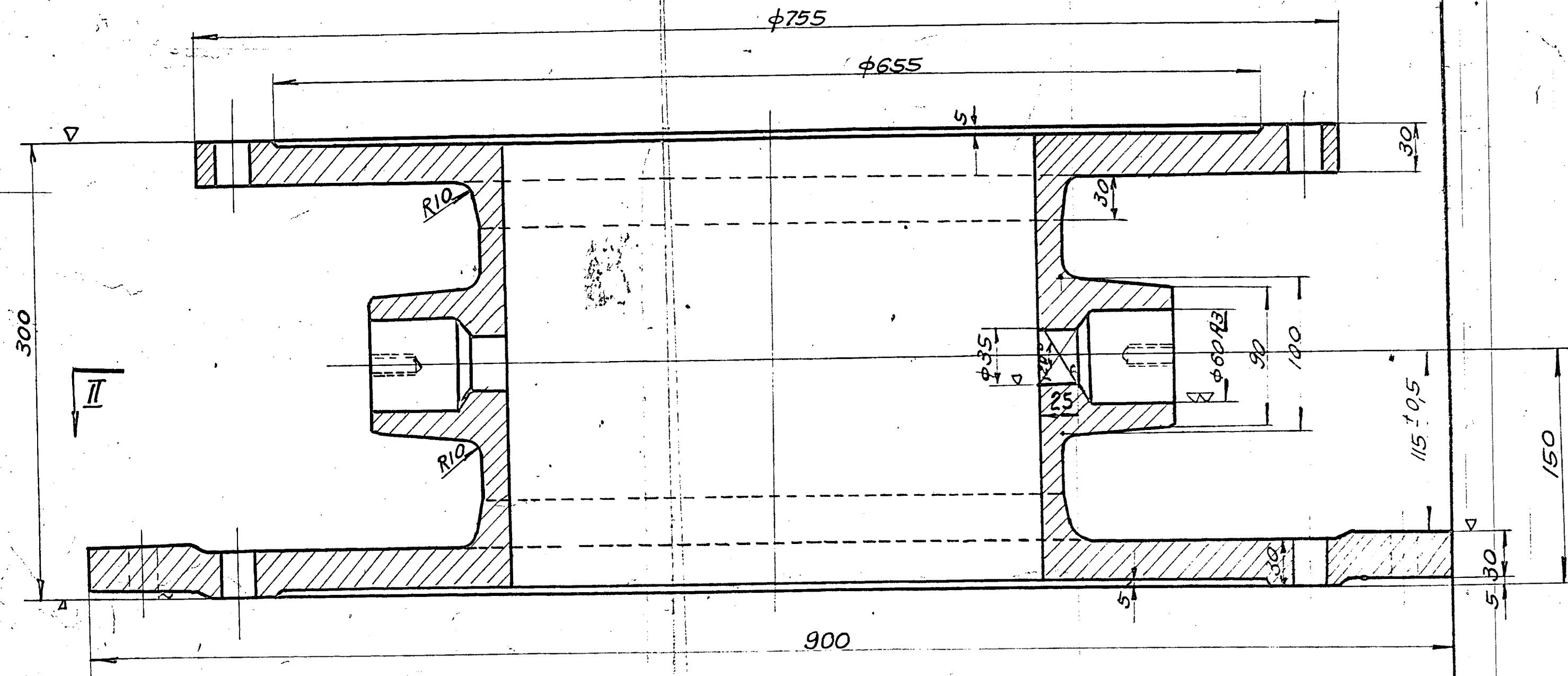
Общий вес специфицированного		- 268 кг.		Кодов. черт.	
17	Масленка 11-12 м.	Горюч. жидкост.	2		ГОСТ 133-45
16	Шпонка клинов. врезная с головкой 10x8x60	Ст. 6	2	0,045	0,09
15	Болт М10-1	Ст. 3	1	0,037	0,037
14	Гайка М12 ш.	"	4	0,025	0,10
13	Гайка М16 ш.	"	4	0,043	0,172
12	Шайба черная 12	"	4	0,007	0,028
11	Шайба черная 16	"	4	0,015	0,06
10	Шайба М12x60 АІСк	"	4	0,06	0,24
9	Болт М10x35 т. 4	"	1	0,03	0,03
8	Болт М16x75 т. 9	Ст. 3	4	0,104	0,416
7	Подшипник	сч. 15-32	2	3,5	7,0
6	Сектор	Ст. 3	1	1,9	1,9
5	Рычаг	Ст. 3	1	1,6	1,6
4	Вал	сч. 15-32	1	5,6	5,6
3	Крышка сальника	сч. 15-32	2	1,5	3,0
2	Клапан	сч. 15-32	1	18	18
1	Корпус клапана	сч. 15-32	1	230	230
Наименование		Матер.	кон.	шт.	Общ.
М		Дроссель-клапан для горячего воздуха ф350 мм.			
1:2,5					
					147127
		М.М.П.	С.С.С.Р.		
		Стальпроект.			

Цех	Трубогазоводный	Подпись	Фамилия	Дата	1.11.5
Объект	Нагреват. печи	Копиров	Моржикова		
		С.Б.Рин	Касьянов		

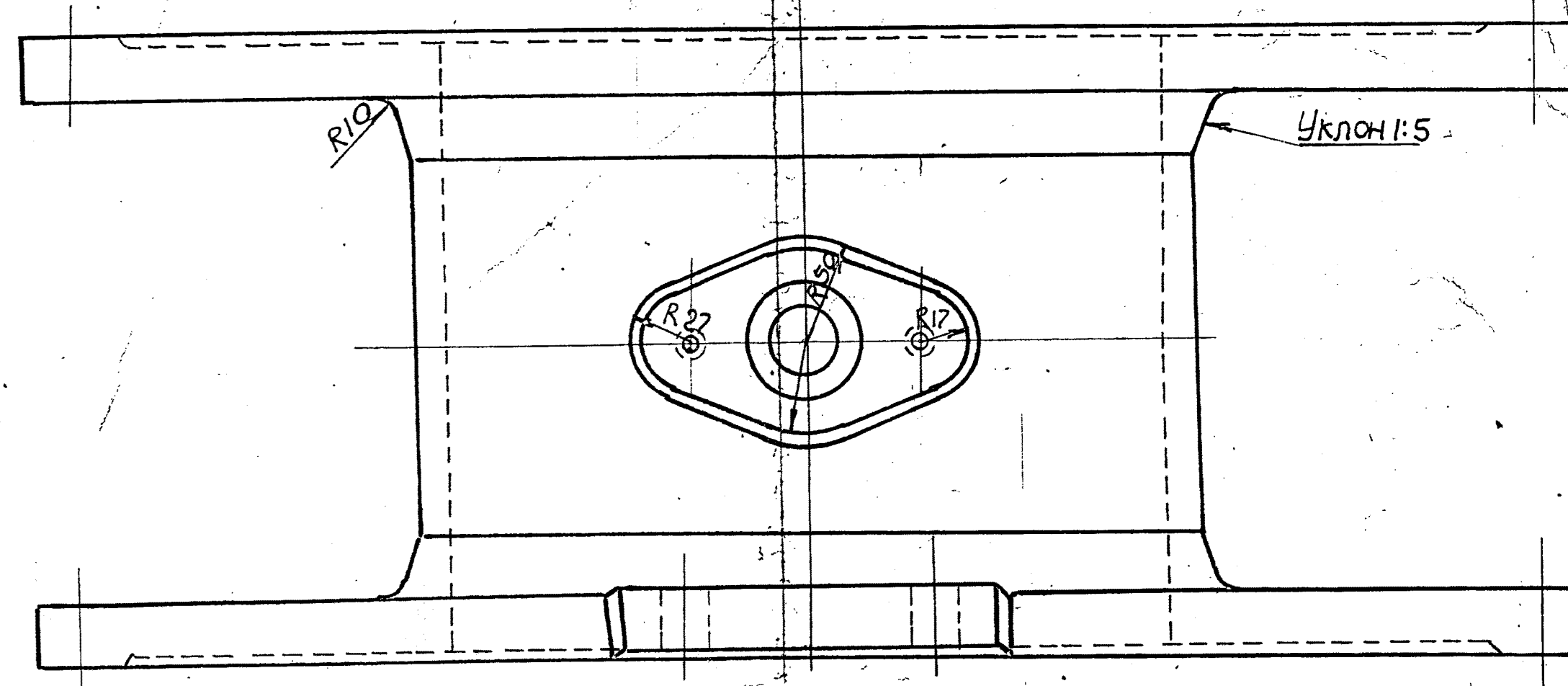
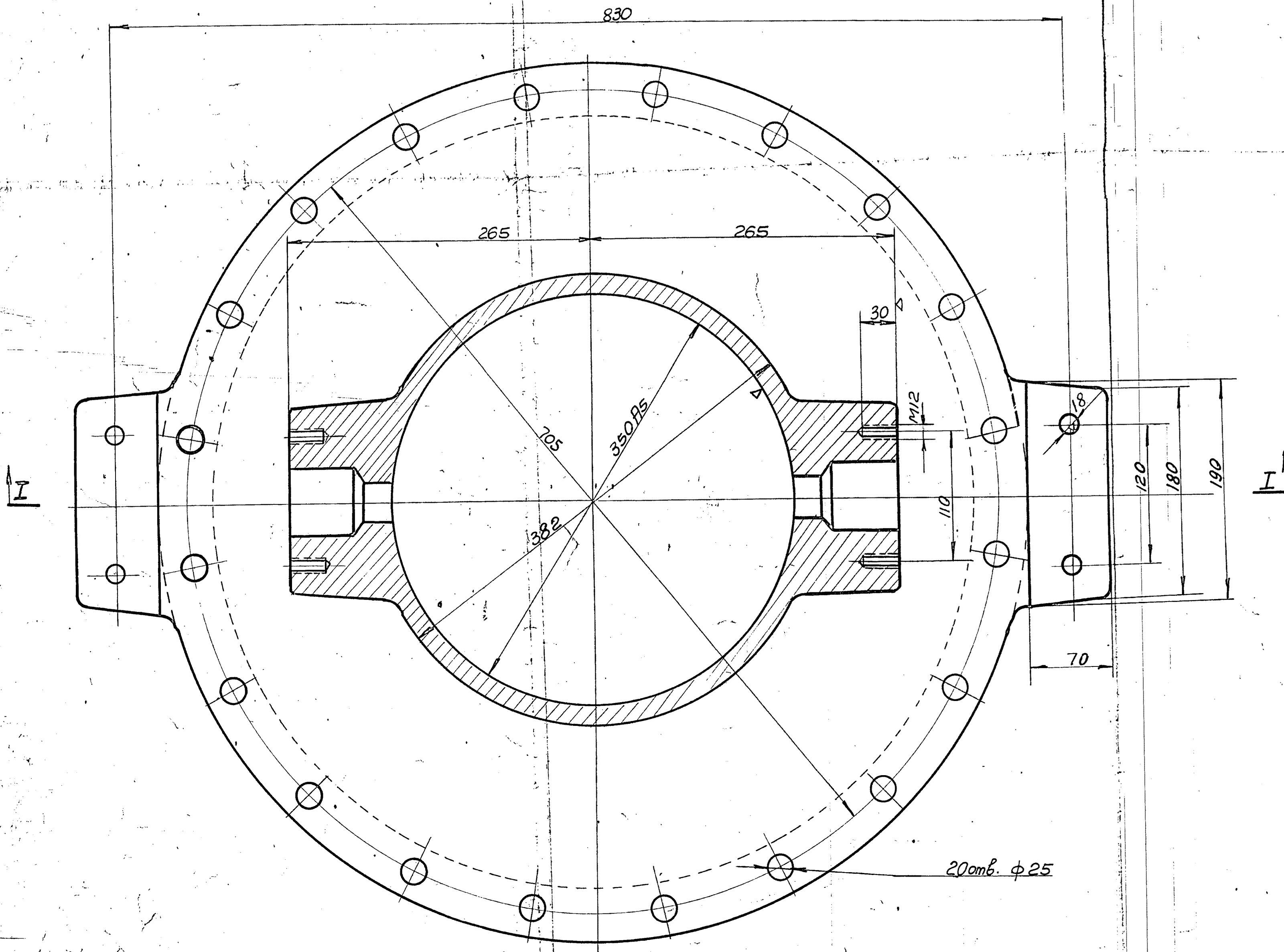
Техн. в производство 2020 г.
Дир. у-на нарав. у-на ПУ ТЗУ: [подпись]
Начальник ПКО [подпись]

11648-УИ

Разрез I-I



Разрез II-II

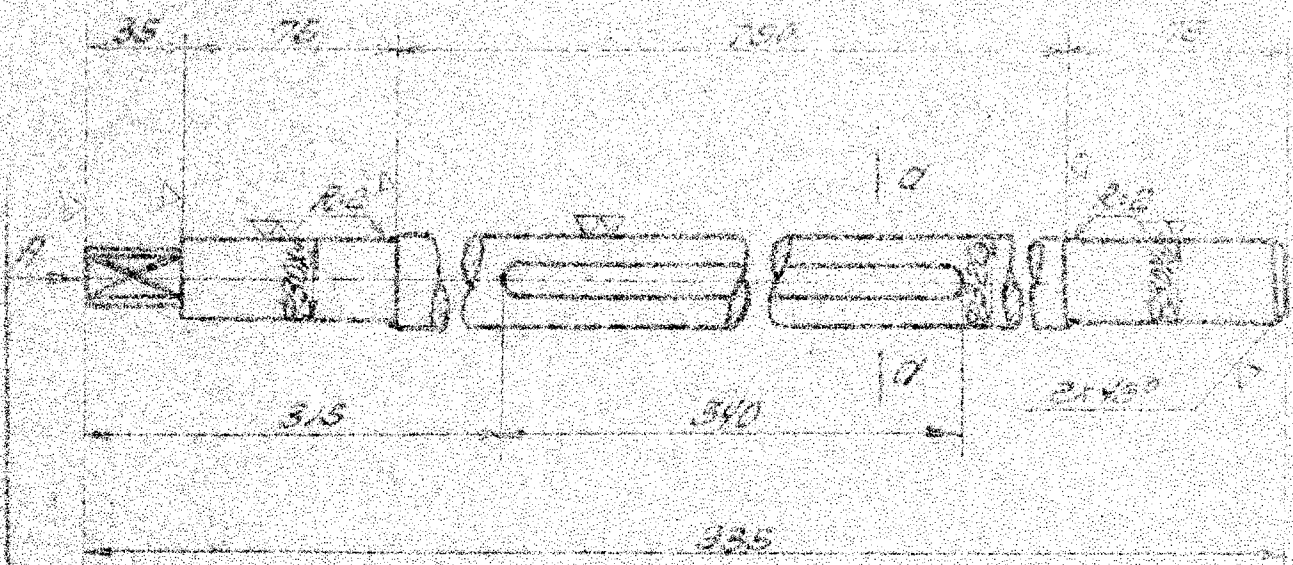


Примечание:

Материал: см. черт. П147127. А-84910

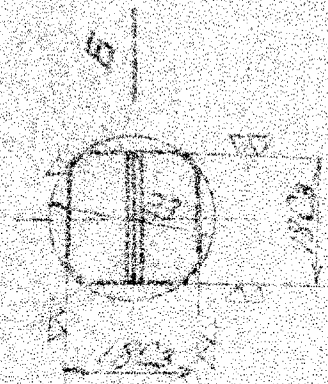
Матер. см. черт. П147127. А-84910		к сб. черт. П	
Матер. см. черт. П147127. А-84910	М: 1:2.5	корпус клапана	№ модели
Дроссель клапан д/горячего воздуха ф. 350 мм.			147128
ММ. СССР	Стальпроект		
Цех Трубодело	Копиров	Подпись	Фамилия
Объект Нагревательные печи	Сверли	Сид. Степанов	Дата: 14.07.27

Лист 6 производства 2020 г.
Над. у-ка наред. упр. ПЧ 734: [подпись] Тарас В.И.
Начальник ПТО: [подпись] Олейник И.А.

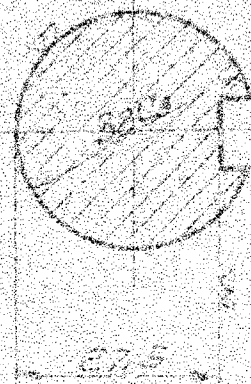


Вид по стрелке А

Сечение А-А



Вид по стрелке Б



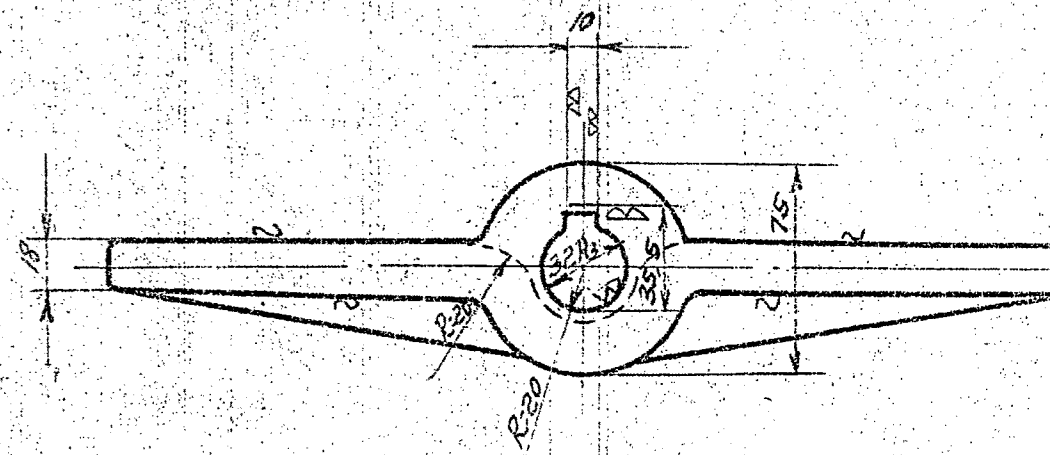
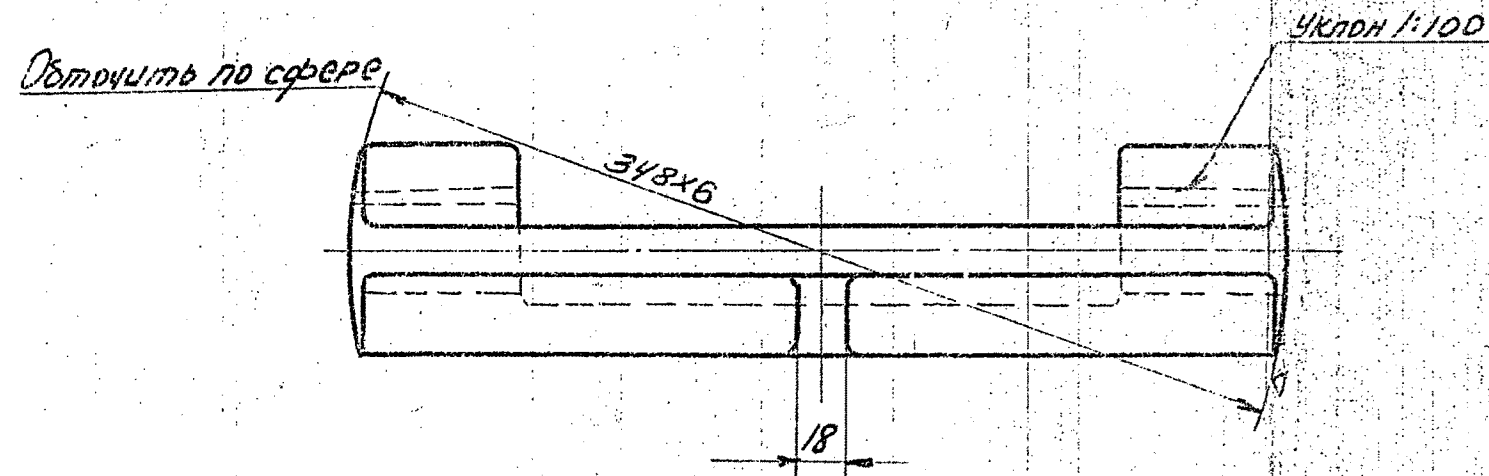
Горел в изобретено в 2020-м
 Носител-изобретения: Горел в изобретено в 2020-м
 Д. 11

Примечание: материал ст.
 12ХНД-1
 0-84310

материал	12ХНД-1
стандарт	ГОСТ 12ХНД-1
длина	12

5-39147
 10/11-18

44-668-7N



Тогөн б промлогонс б 2020 нгу
Нас ур-на нагев гем в пч тзт

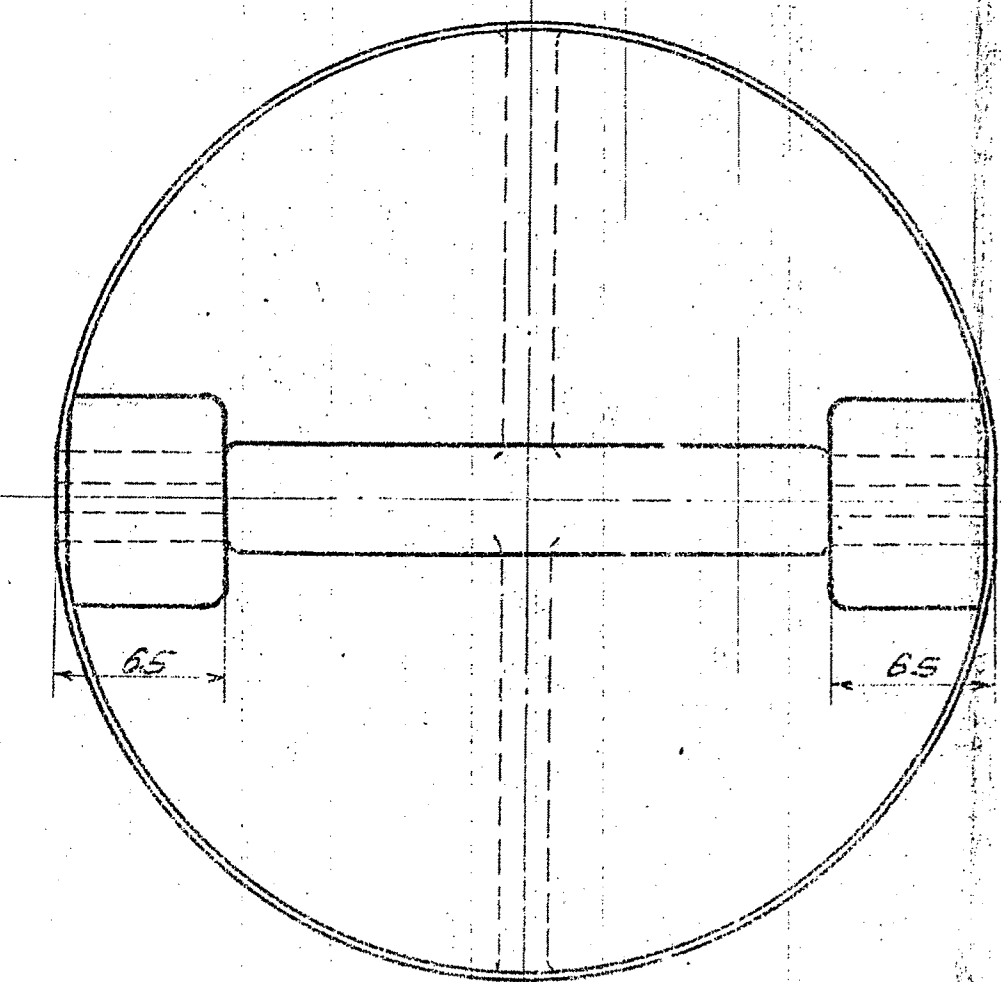
Начальные ПК:



Агрег. В.Ч.

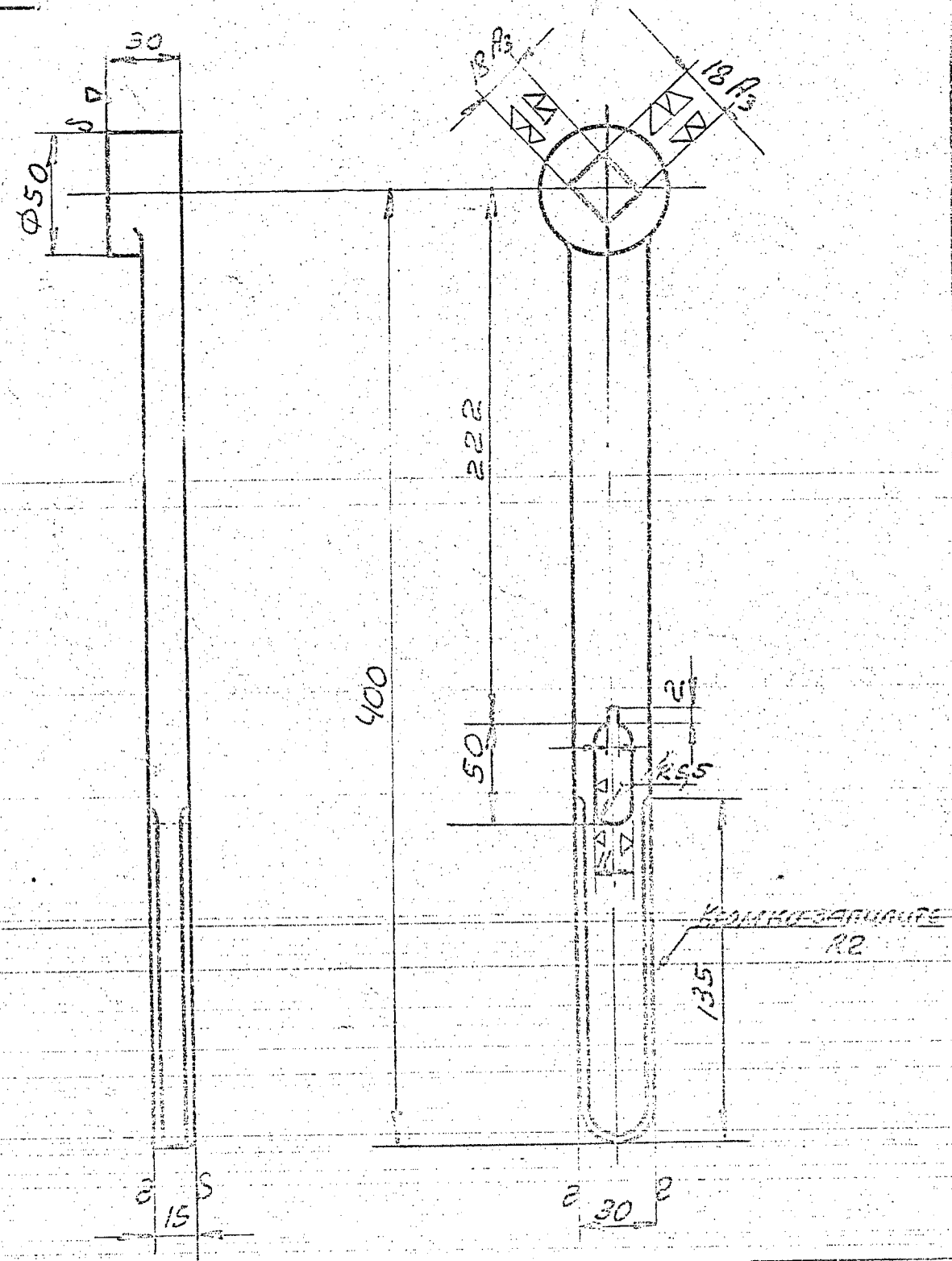
Примечание:

Материал - см. черт. № 147127
А-84910

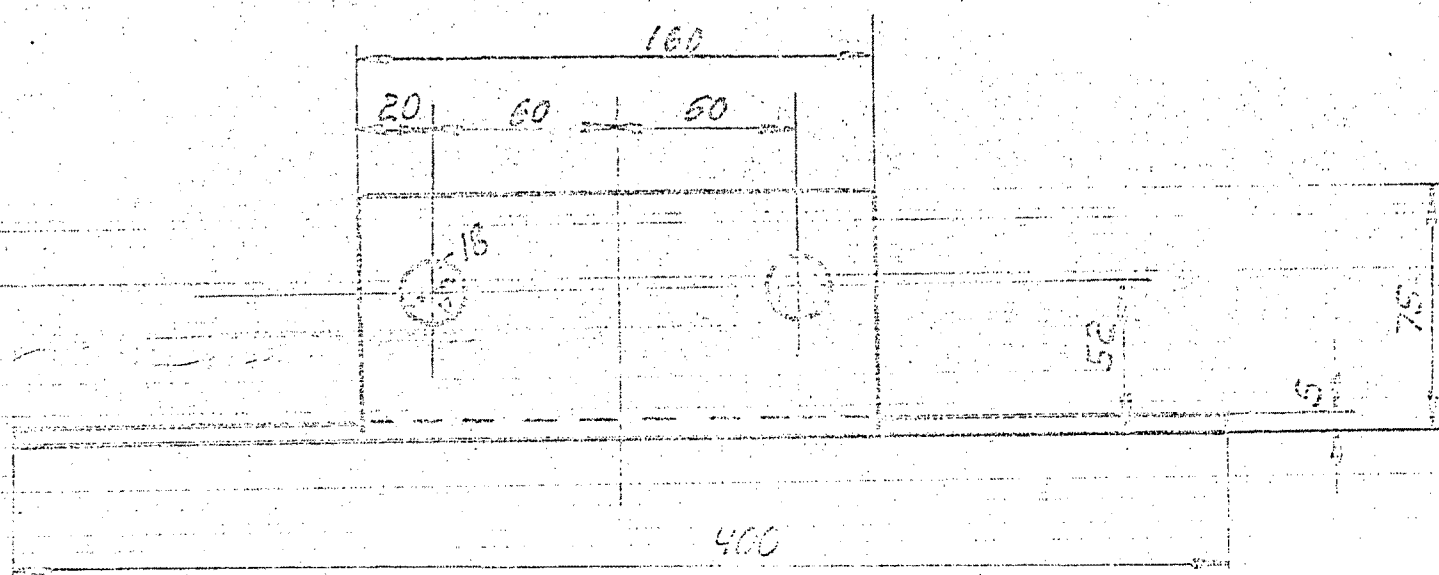
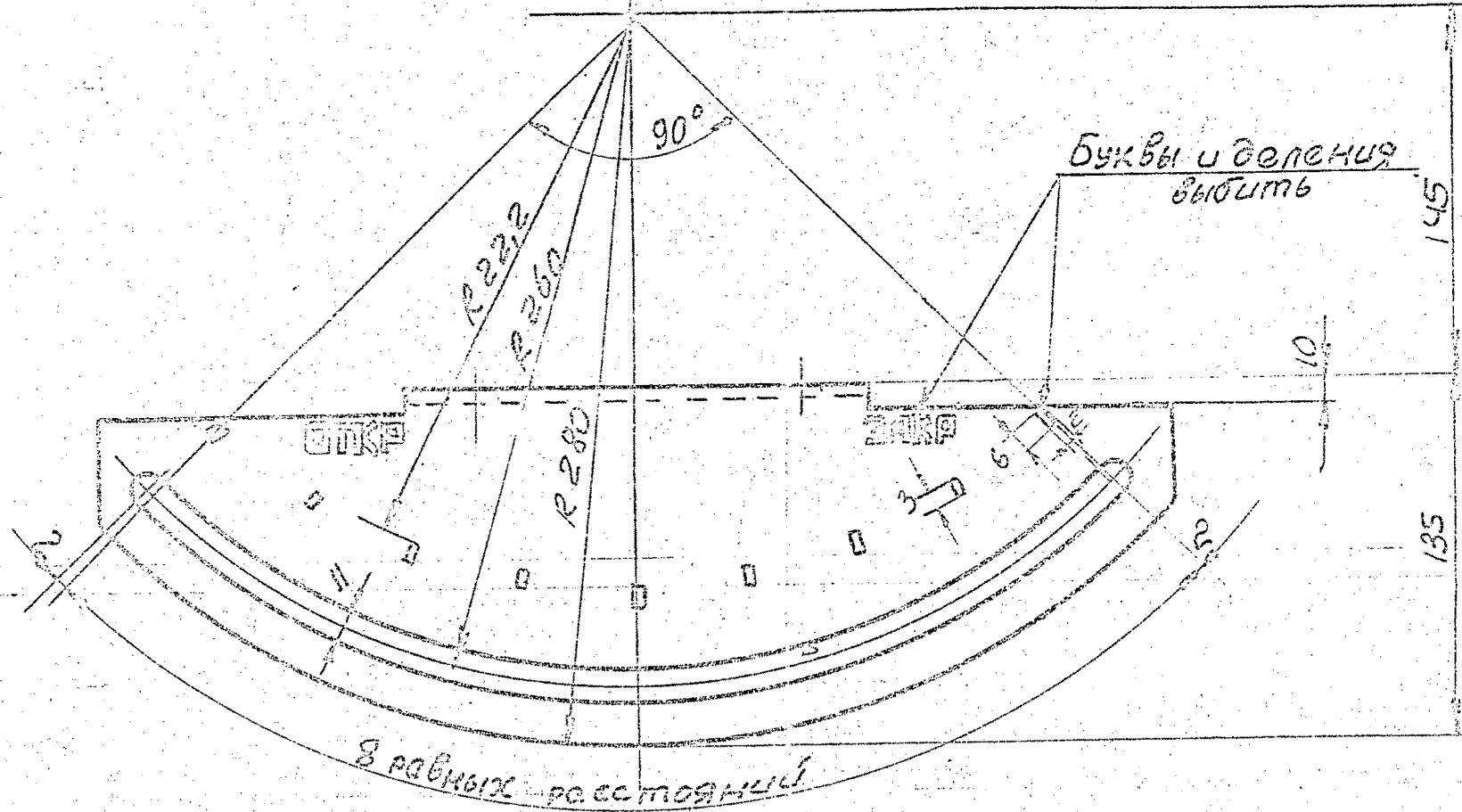


Материал	М	Клапан	А-В4910	147127
С.М. Приток	1:2.5		Кборм. черт. №	Н
Вес шт. в с			Модели	
18			147129-2	
			Н черт. 3-го	
		М.М.П. С.С.С.Р.		
		Стальпроект	10/хп	1949г.

ИД 84912

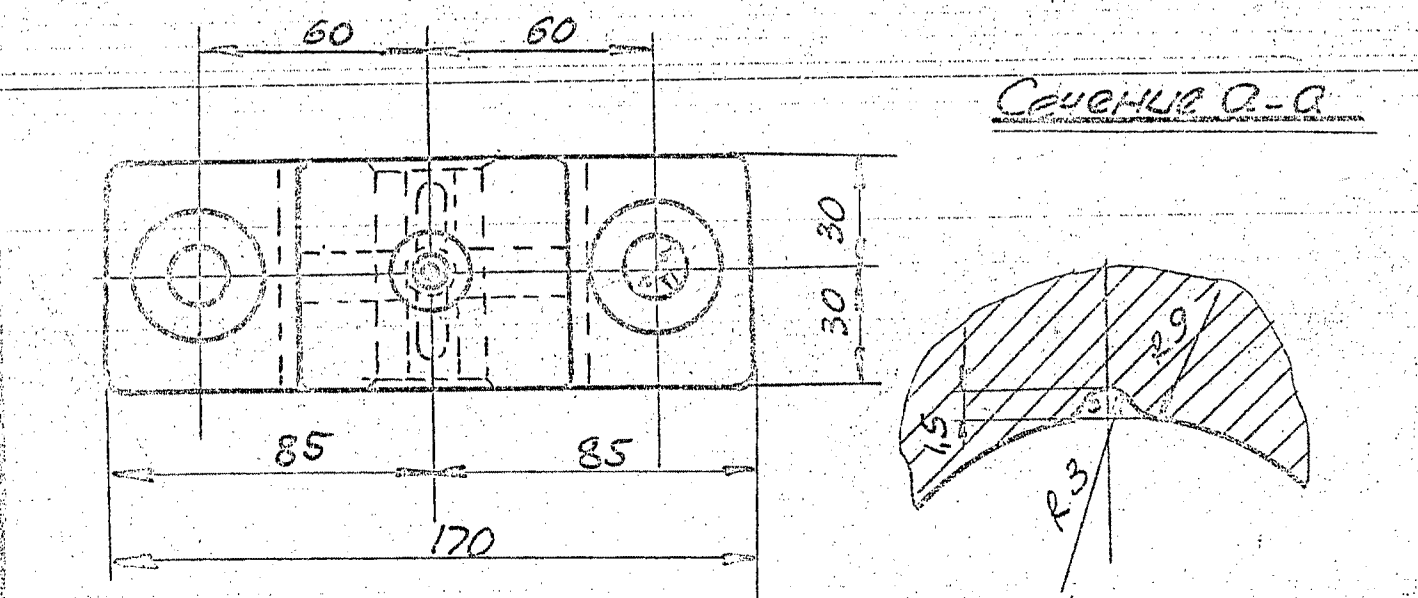
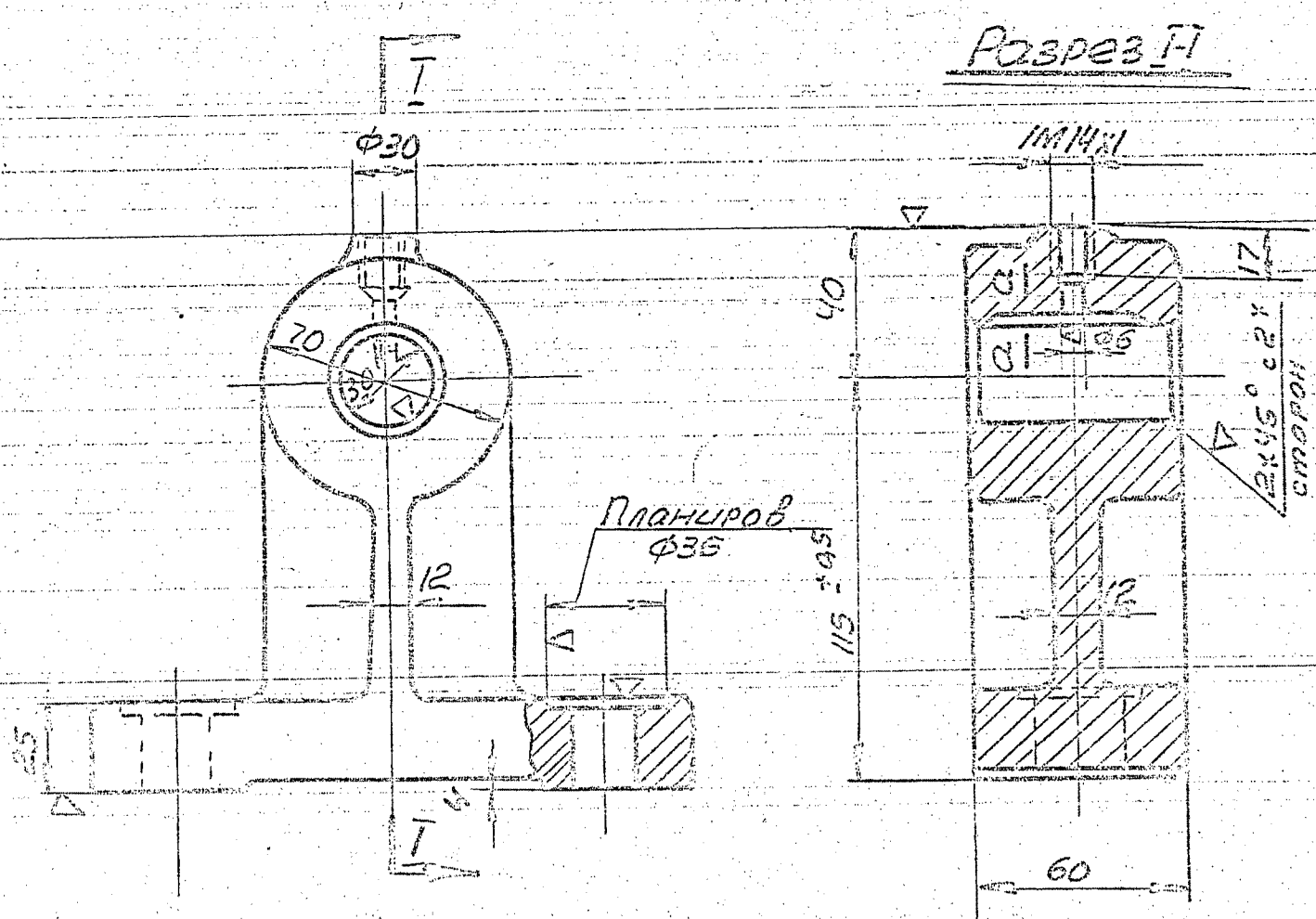


ИД 84912	147127
144904	Код черт.
Рыков	Модель
147145-3	И черт. в-ва
ММД СССР	Стальпроект

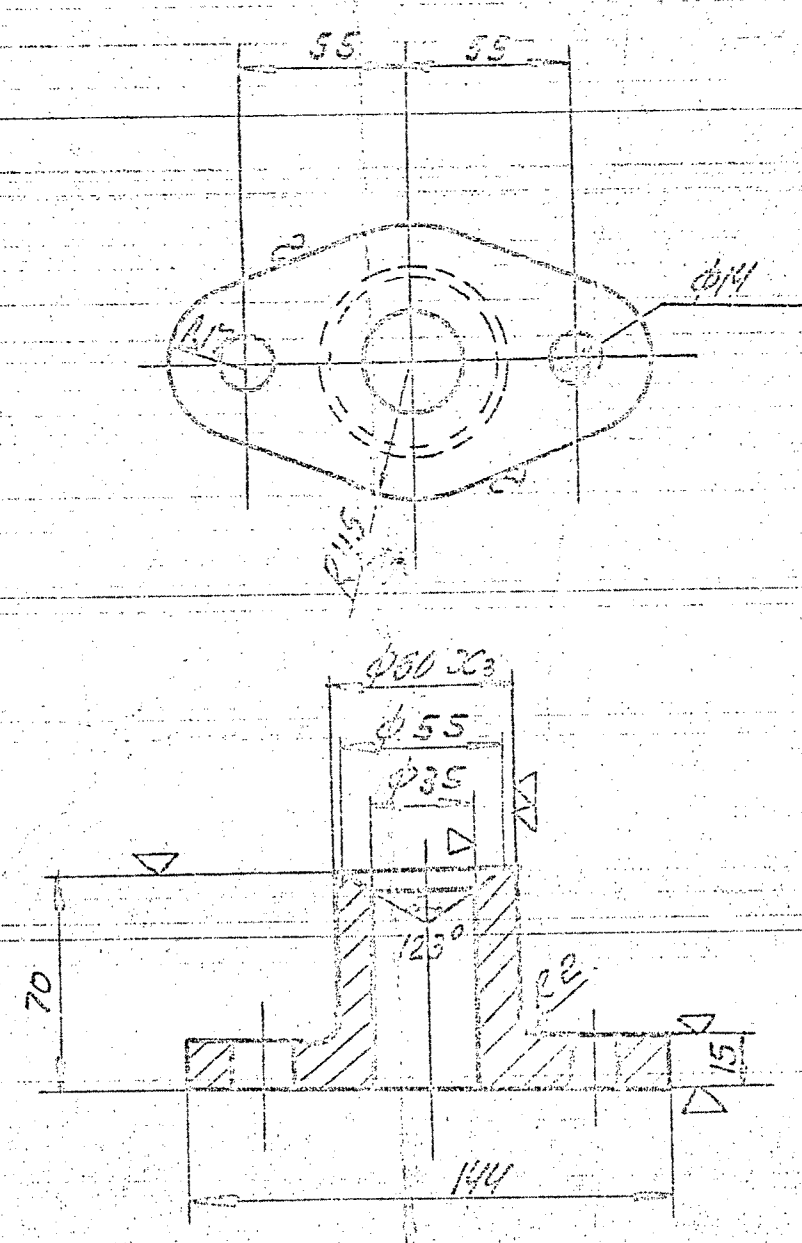


Будет в производство 2020
Нал. у-ка наред. уст-в ПИ ТЗУ: Курд В. И.
Назначение ПК: 90 ПКВ
М. Камышлов

ИД 84912	147127
144904	Код черт.
Рыков	Модель
147145-4	И черт. в-ва
ММД СССР	Стальпроект



ИД 84912	147127
144904	Код черт.
Подшипник	Модель
147145-2	И черт. в-ва
ММД СССР	Стальпроект



ИД 84912	147127
144904	Код черт.
Славина	Модель
147145-1	И черт. в-ва
ММД СССР	Стальпроект

Примечание:
Настоящий чертеж выполнен в соответствии с черт. ИД 144906-3 ; 144906-4 и 144906-5

ИД 84912	147127
144904	Код черт.
Аросель	Модель
147145	И черт. в-ва
ММД СССР	Стальпроект

Цех Трубоизготовительный
Объект Нагрев. печи
Подпись
ИД 84912